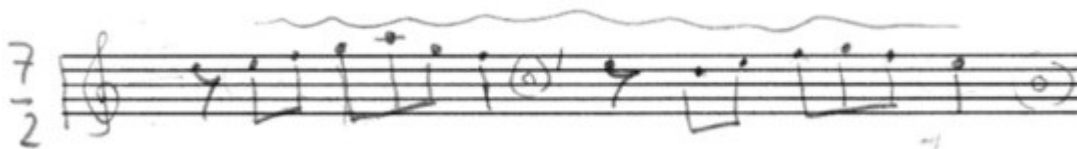


POLYPHONIES

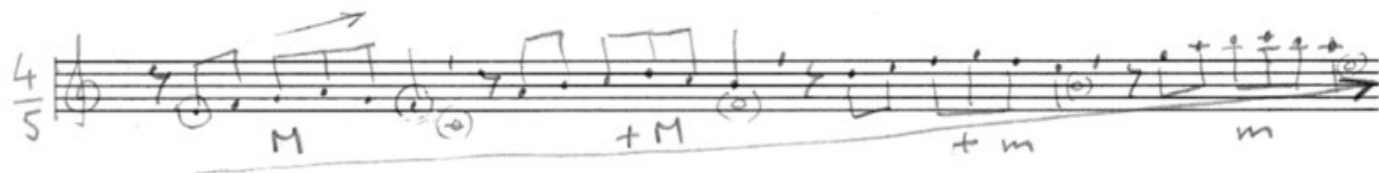
■ administration: 38 avenue Jules Dufaure, résidence Les Cèdres, bât.A, appt.143, 17100 Saintes FRANCE 33(0)5 46 93 63 45 joelle.k@polyphonies.fr

■ enseignement: 16 chemin des Fours, Les Landes, 17100 La Chapelle des Pots FRANCE 33(0)5 46 91 77 46 jean-luc.k@polyphonies.fr

APE 923A Siret: 422 611 699 00030. Membre d'une Association de Gestion Agréée.



J'ai d'abord essayé ré comme première note de l'imitation. Cela ne convient pas car le cheminement obtenu est trop statique.



Un la comme première note de l'imitation convient très bien. Le mouvement mélodique est beaucoup plus intéressant. Cela se confirme si l'on reporte les autres imitations selon l'intervalle obtenu 4/5

Voici l'analyse du second schème :



Dans le développement, si l'on essaye un ré comme première note de l'imitation, on obtient une mélodie trop statique.



Par contre un la comme première note de l'imitation génère un mouvement mélodique beaucoup plus intéressant.



L'intervalle d'imitation sera donc 4/5 ici, c'est à dire la quarte supérieure ou la quinte inférieure.

Changement de tessiture

En recopiant les schèmes à la suite avec le même intervalle d'imitation, on remarque que la mélodie sort de la portée. Pour éviter de réaliser l'exercice sur deux portées, on effectue un changement de tessiture. On n'oublie pas de l'indiquer par les traits pointillés.



Recherche de la mesure

Dans cette série d'exercices, la barre de mesure se place devant le dernier posé de la dernière imitation, puis devant le posé de l'imitation précédente. On calcule ensuite le nombre de pulsations. On indique la mesure obtenue en début de portée. Ici il y a 3 pulsations ou 3 temps : la mesure est donc 3/4. En jonctions serrées on obtient une mesure à 2/4.

POLYPHONIES

■ administration: 38 avenue Jules Dufaure, résidence Les Cèdres, bât.A, appt.143, 17100 Saintes FRANCE 33(0)5 46 93 63 45 joelle.k@polyphonies.fr

■ enseignement: 16 chemin des Fours, Les Landes, 17100 La Chapelle des Pots FRANCE 33(0)5 46 91 77 46 jean-luc.k@polyphonies.fr

APE 923A Siret: 422 611 699 00030. Membre d'une Association de Gestion Agréée.



Quelques conseils

- ▶ Dans un développement, il est préférable que l'intervalle de jonction entre deux schèmes ne soit pas trop grand : unisson, seconde ou tierce suffisent la plupart du temps. De cette manière, la succession des schèmes aura un aspect plus linéaire.
- ▶ Dans un schème, l'intervalle compris entre la première et la dernière note est très intéressant à observer car il nous indique le mouvement naturel du développement. Si son mouvement est ascendant, on donnera de préférence le même mouvement au développement et inversement s'il est descendant. S'il est petit, le mouvement généré sera peu important au contraire de celui d'un grand intervalle.
- ▶ La succession des schèmes dans le développement doit donner une véritable ligne mélodique. On doit percevoir une continuité dans cette ligne avec un mouvement mélodique principal et non pas une simple succession de schèmes donnant une ligne brisée sans réel mouvement mélodique.
- ▶ N'oubliez pas d'entourer la tonique dans les schèmes et les imitations. Si elle n'est pas présente dans le schème initial, écrivez la en ronde et entre parenthèses dans la portée.
- ▶ L'intervalle d'imitation se place avant la portée et la mesure se place en début de portée après la clé.