

DESCRIPTIF DE FORMATION - MODULE CONTREPOINT

L'écriture polyphonique

CONTREPOINT AVANCÉ À 3 ET 4 VOIX

Description

Intitulé: **MODULE CONTREPOINT - L'écriture polyphonique: contrepoint avancé à 3 et 4 voix**

Durée globale estimée: **208 heures**

Dates de la formation: **sur 6 mois en moyenne - à définir avec le candidat en formation continue**

Coût de la formation: (Polyphonies n'est pas assujéti à la TVA)

- EN INSCRIPTION LIBRE: [TARIFS.pdf](#)
- EN FORMATION CONTINUE: [TARIFS FC.pdf](#)

Type de formation: **formation individuelle 100% à distance et accompagnée en contrôle continu.**

Modalités et délais d'accès:

- EN INSCRIPTION LIBRE: Immédiat à la validation d'une demande d'abonnement.
- EN FORMATION CONTINUE: Au plus tard 3 mois après dépôt d'une demande de financement. Voir [modalités d'inscription sur notre site](#)

Résultats sur l'ensemble de nos modules en formation continue:	2024	2025
TAUX DE RÉUSSITE:	80.3%	79.1%
TAUX DE SATISFACTION DES STAGIAIRES:	94.2%	94.6%

Profil des candidats

Tout musicien désirant maîtriser les différentes techniques d'écriture musicale (compositeurs, arrangeurs, chefs de chœur ou d'orchestre, musicologues, professeur de musique, instrumentistes, interprètes...).

Référente handicap: Joëlle Kuczynski (tel: 05 46 93 63 45) se tient à votre disposition pour vous aider et analyser votre besoin en compensation si vous êtes en situation de handicap ou de maladie invalidante.

Prérequis

Validation du module 4. La pratique d'un instrument est souhaitable, en parallèle à cette formation.

Contenu pédagogique

Ce module est le cinquième d'un ensemble de douze constituant une formation complète à l'écriture, l'arrangement et la composition musicale. Il est inséré dans le [PARCOURS 2.pdf](#), constitué pour répondre aux besoins des secteurs utilisant la musique écrite, l'analyse musicale, la composition ou l'arrangement; et dans toutes les activités musicales mobilisant l'écrit: musique à l'image, harmonisation, orchestration, etc.

Objectifs et programme du module

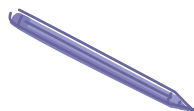
Ecrire pour 4 voix:

- Superposer quatre lignes mélodiques complémentaires en maîtrisant les techniques du contrepoint à 4 voix.
- Dégager l'analyse harmonique et contrapuntique d'une polyphonie à 4 voix.
- Acquérir progressivement souplesse et rapidité d'écriture.

Travaux pratiques attendus: **31** Temps moyen de réalisation: **200 heures**



[Programme détaillé des cours](#)

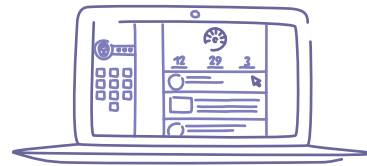


Administration

38 avenue Jules Dufaure
Résidence «Les Cèdres» Bat. A, appt. 143
17100 Saintes
33(0)5 46 93 63 45
joelle.k@polyphonies.fr

Pédagogie

16 chemin des Fours
Les Landes
17100 La Chapelle des Pots
33(0)5 46 91 77 46
jean-luc.k@polyphonies.fr



Modalités de la formation

- **Accès illimité à l'espace personnel d'apprentissage**, le «BUREAU VIRTUEL» (<http://monbureau.polyphonies.eu>) où sont accessibles les cours suivis et documents annexes (résumés, aides aux exercices), ainsi que l'ensemble des ressources pédagogiques. Accessible sur ordinateur, tablette et smartphone, équipés du navigateur Firefox (optimisé pour Windows, MAC OS et Android).
- **Documents pédagogiques en ligne** : cours théoriques au format pdf. Les accès sont donnés successivement durant la formation, après réalisation des travaux pratiques et réception des corrigés.
- **Envoi et archivage des travaux personnels et des corrigés** sur la plateforme: 1 série maximum de TP par envoi et par jour. Correction dans la journée si réception du TP avant 9h00. Logiciel éditeur de partition conseillé.
- **Documents annexes imprimables**: résumés de cours, énoncés des travaux pratiques, papier musique, exercices-type, Guide des études...
- **Planning personnel** précisant au candidat les dates d'envois de ses travaux pratiques (sur demande pour une inscription libre).

En supplément dans le cadre d'une inscription en formation continue:

- **Soutien pédagogique renforcé**: par visioconférence individuelle avec l'enseignant, en cas de difficulté durant l'action de formation. Nombre d'heures défini sur devis.

Tutorat pédagogique

Outre les corrections individuelles et le soutien pédagogique, l'acquisition des techniques visées implique un suivi régulier de la progression du candidat par le formateur, à l'aide des moyens suivants:



lebureauvirtuel

monbureau.polyphonies.eu

Messagerie intra: contacter services pédagogique, technique et admin.
Réponse dans les 24h.



leforumpedagogique

polyphonies.eu/forum

Le professeur intervient quotidiennement dans la rubrique «Question au prof».



la galerie audio

polyphonies.eu/galerie

Choix de travaux d'élèves en composition, avec audio et partitions.



Visioconférences

Entretiens particuliers avec le professeur, en soutien pédagogique (formation continue).



lemensuel

polyphonies.eu/lemensuel

Ressources pédagogiques: articles musicologiques, didactiques, analyses musicales...



Support téléphonique

avec le professeur 9h00/12h - 14h/18h du lundi au vendredi.

Evaluation pédagogique

Contrôle continu des travaux pratiques des cours 1 à 15.

Evaluation des acquis: à produire en fin de module. Réalisation d'un travail pratique de contrepoint à quatre voix.

Compétences évaluées: Capacité à maîtriser la linéarité, le choix des intervalles et le grand-rythme de chaque mélodie; assurer la complémentarité des quatre voix selon leur hiérarchie; à gérer les dissonances et les intervalles verticaux formés par les trois mélodies; à analyser et contrôler l'harmonie générée par les quatre mélodies.

Encadrement des études

La pédagogie et l'encadrement des cours sont assurés par :

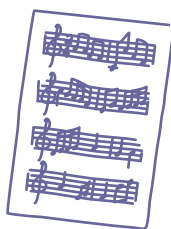
- Jean-Luc KUCZYNSKI, compositeur, enseignant et responsable pédagogique
- David MOITIE, compositeur, guitariste et enseignant
- Joëlle KUCZYNSKI, administratrice et responsable de formation

Justificatifs de formation

Au candidat en inscription libre: attestation de validation d'acquis sur demande

Au candidat en formation continue: attestation de validation d'acquis et/ou attestation de fin de formation

Au financeur de l'action de formation: certificat de réalisation, relevés de temps de travail et de connexions



www.polyphonies.fr

Administration

38 avenue Jules Dufaure
Résidence «Les Cèdres» Bat. A, appt. 143
17100 Saintes
33(0)5 46 93 63 45
joelle.k@polyphonies.fr

Pédagogie

16 chemin des Fours
Les Landes
17100 La Chapelle des Pots
33(0)5 46 91 77 46
jean-luc.k@polyphonies.fr

VERSION DU DOCUMENT SOURCE :
V12_2026